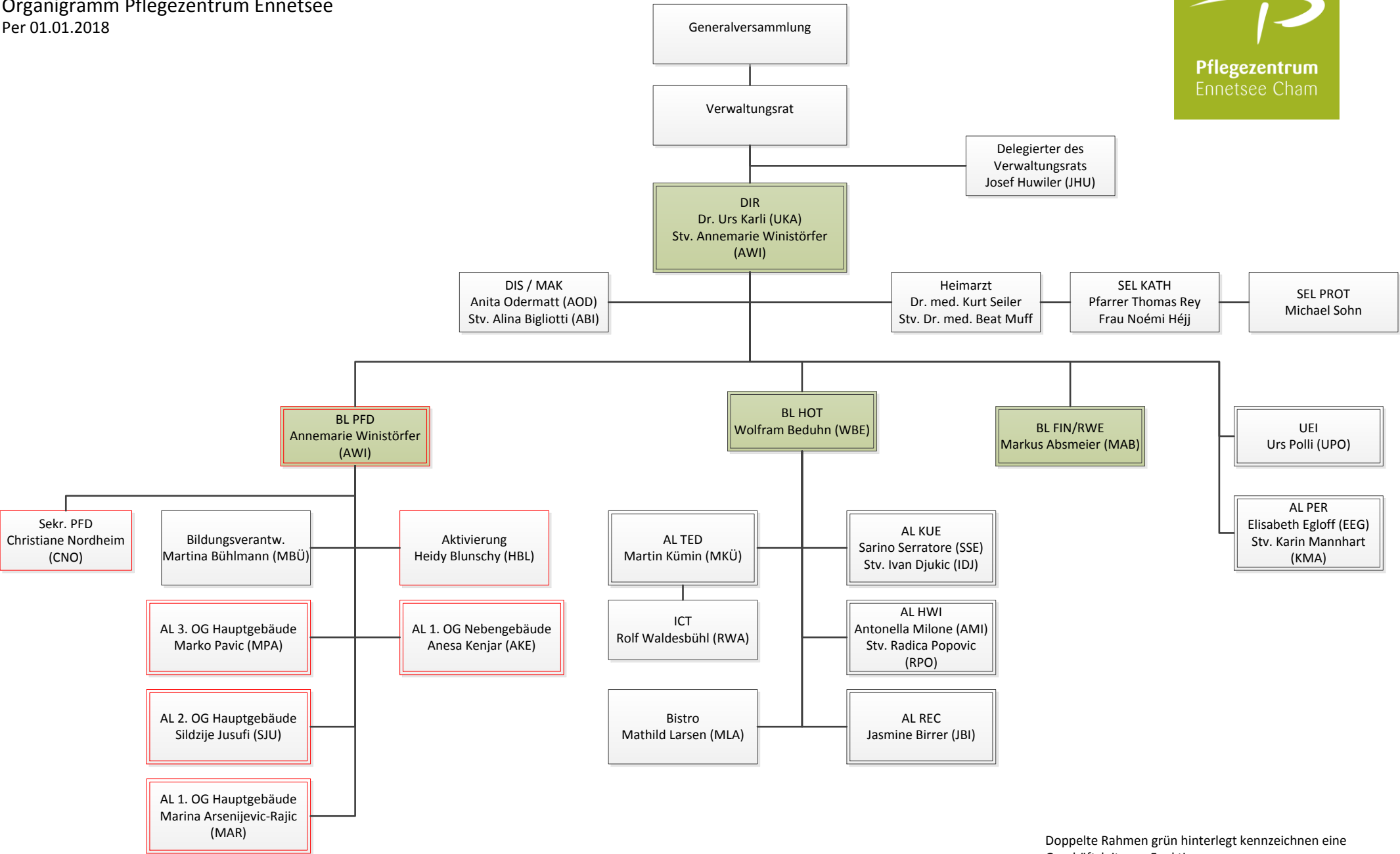


Organigramm Pflegezentrum Ennetsee
Per 01.01.2018



Doppelte Rahmen grün hinterlegt kennzeichnen eine Geschäftsleitungs-Funktion.
Doppelte Rahmen kennzeichnen eine Kaderfunktion.
Die rot gekennzeichneten Felder und Personen sind Mitarbeitende des Pflegezentrums



Pflegezentrum
Ennetsee Cham

Organigramm Pflegezentrum Ennetsee

Abkürzungsverzeichnis

AL	Abteilungsleiter
BL	Bereichsleiter
DIR	Direktion
DIS	Direktionssekretariat
EG	Bettenstation Erdgeschoss
EKA	Einkauf
HOT	Hotellerie
HWI	Hauswirtschaft
ICT	Informatik
KUE	Küche
MAK	Marketing
PER	Personalabteilung
REC	Réception
SEL	Seelsorge
TED	Technischer Dienst
UEI	Unternehmensentwicklung Infrastruktur

Beauftragte

Bildungsverantwortliche Pflege	Martina Bühlmann
Gefahrgutbeauftragter	Urs Polli
Hygienebeauftragte	Annemarie Winistörfer
Qualitätsverantwortlicher	Dr. Urs Karli
Qualitätsbeauftragte	Annemarie Winistörfer
Verantwortlicher	
Risikomanagement	Dr. Urs Karli
Sicherheitsbeauftragter	Urs Polli