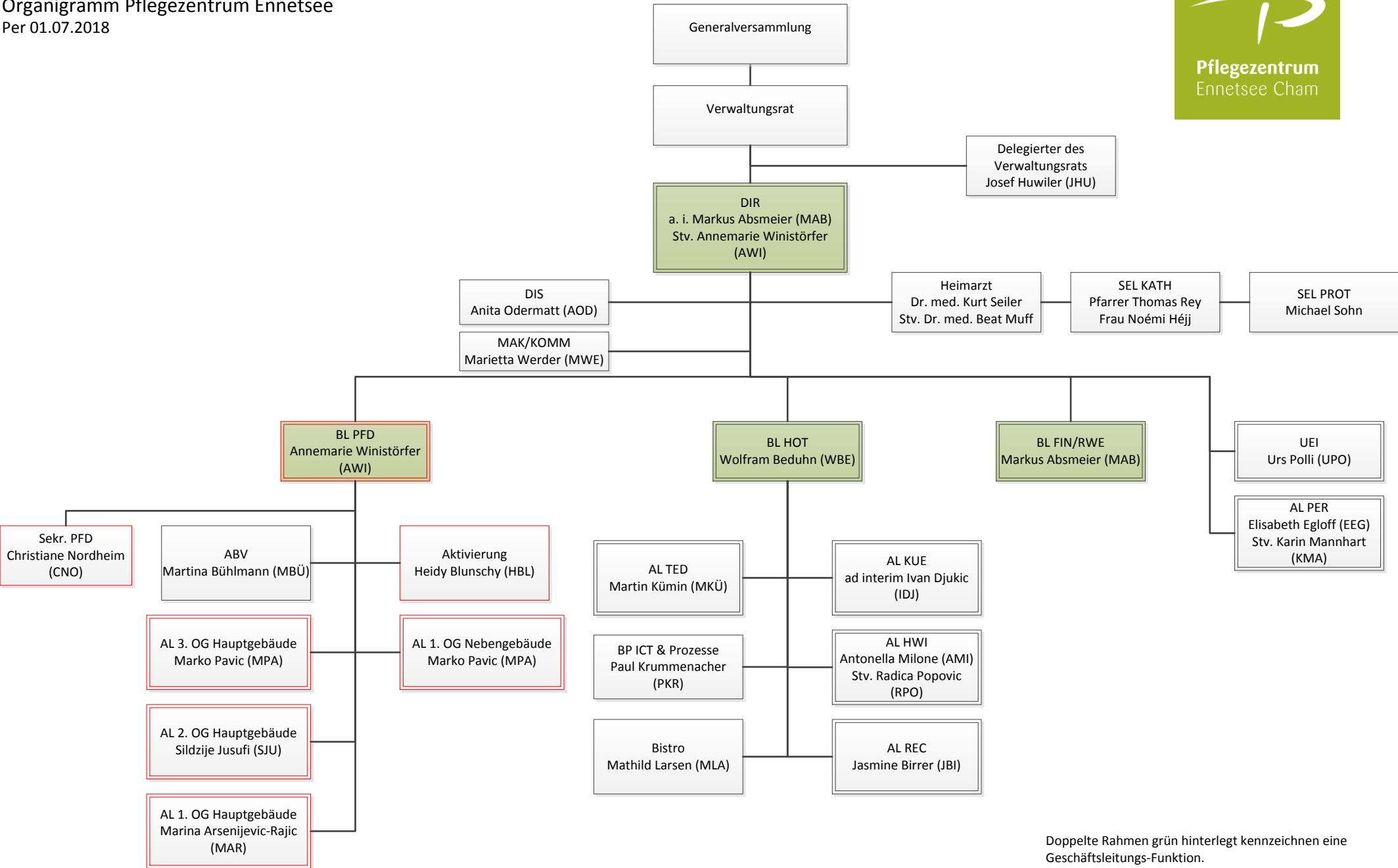


Organigramm Pflegezentrum Ennetsee  
Per 01.07.2018



Doppelte Rahmen grün hinterlegt kennzeichnen eine Geschäftsleitungs-Funktion.  
Doppelte Rahmen kennzeichnen eine Kaderfunktion.  
Die rot gekennzeichneten Felder und Personen sind Mitarbeitende des Pflegezentrums



Pflegezentrum  
Ennetsee Cham

## Organigramm Pflegezentrum Ennetsee

### Abkürzungsverzeichnis

ABV	Ausbildungsverantwortliche Pflege
AL	Abteilungsleiter
BP	Business Partner
BL	Bereichsleiter
DIR	Direktion
DIS	Direktionssekretariat
EG	Bettenstation Erdgeschoss
EKA	Einkauf
HOT	Hotellerie
HWI	Hauswirtschaft
ICT	Informatik
KOMM	Kommunikation
KUE	Küche
MAK	Marketing
PER	Personalabteilung
REC	Réception
SEL	Seelsorge
TED	Technischer Dienst
UEI	Unternehmensentwicklung Infrastruktur

### Beauftragte

Ausbildungsverantwortliche Pflege	Martina Bühlmann
Gefahrgutbeauftragter	Urs Polli
Hygienebeauftragte	Annemarie Winistörfer
Qualitätsverantwortlicher	a. i. Markus Absmeier
Qualitätsbeauftragte	Annemarie Winistörfer
Verantwortlicher Risikomanagement	a. i. Markus Absmeier
Sicherheitsbeauftragter	a. i. Markus Absmeier