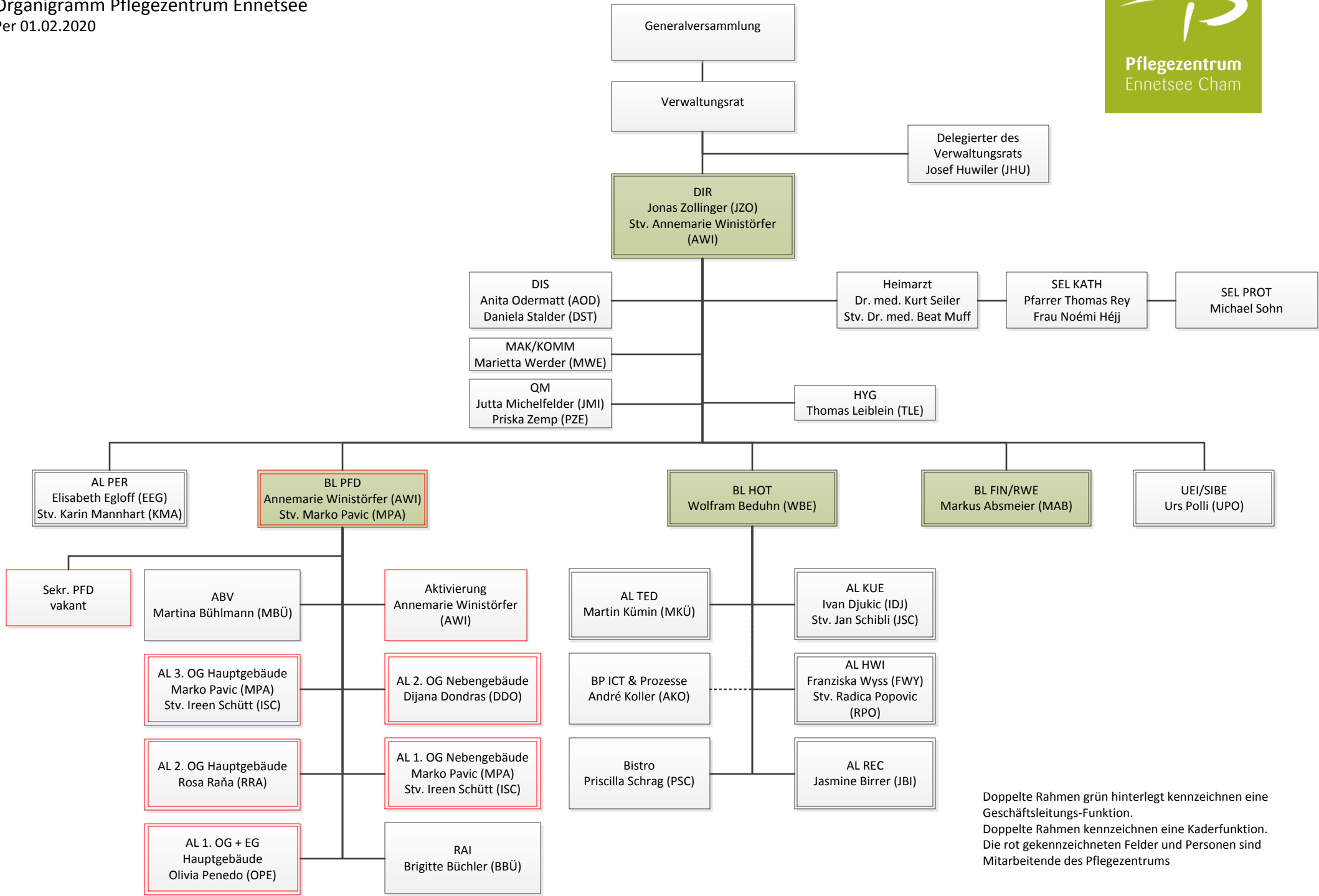


Organigramm Pflegezentrum Ennetsee
Per 01.02.2020



Doppelte Rahmen grün hinterlegt kennzeichnen eine Geschäftsleitungs-Funktion.
Doppelte Rahmen kennzeichnen eine Kaderfunktion.
Die rot gekennzeichneten Felder und Personen sind Mitarbeitende des Pflegezentrums



Pflegezentrum
Ennetsee Cham

Organigramm Pflegezentrum Ennetsee

Beauftragte

Ausbildungsverantwortliche Pflege	Martina Bühlmann
Hygienebeauftragter	Thomas Leiblein
Qualitätsverantwortlicher	Jonas Zollinger
Sicherheitsbeauftragter/-koordinator	Urs Polli
Sicherheitsverantwortlicher	Jonas Zollinger
Verantwortlicher Risikomanagement	Jonas Zollinger

Abkürzungsverzeichnis

ABV	Ausbildungsverantwortliche Pflege
AL	Abteilungsleiter
BP	Business Partner
BL	Bereichsleiter
DIR	Direktion
DIS	Direktionssekretariat
EG	Bettenstation Erdgeschoss
EKA	Einkauf
HOT	Hotellerie
HWI	Hauswirtschaft
ICT	Informatik
KOMM	Kommunikation
KUE	Küche
MAK	Marketing
PER	Personalabteilung
QM	Qualitätsmanagement
RAI	RAI-Verantwortliche/-Controllerin
REC	Réception
SEL	Seelsorge
SIBE	Sicherheitsbeauftragter
STV	Stellvertreter
TED	Technischer Dienst
UEI	Unternehmensentwicklung Infrastruktur